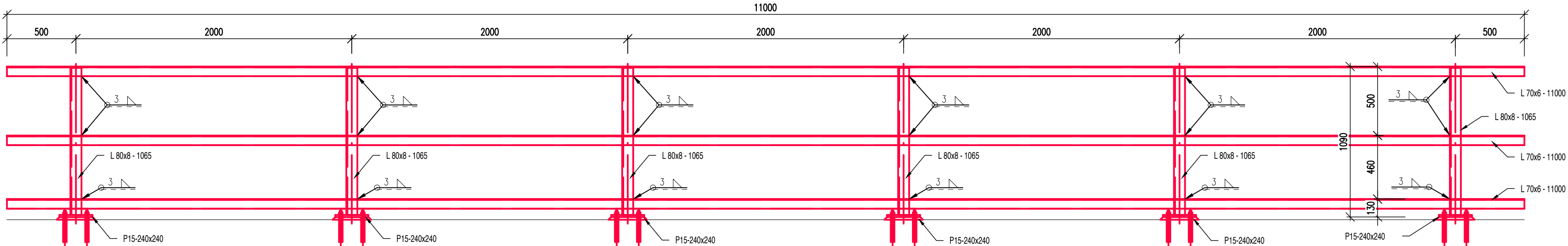


POHLED NA ZÁBRADLÍ

POČET DÍLCŮ TYP1: 2 ks

1:25

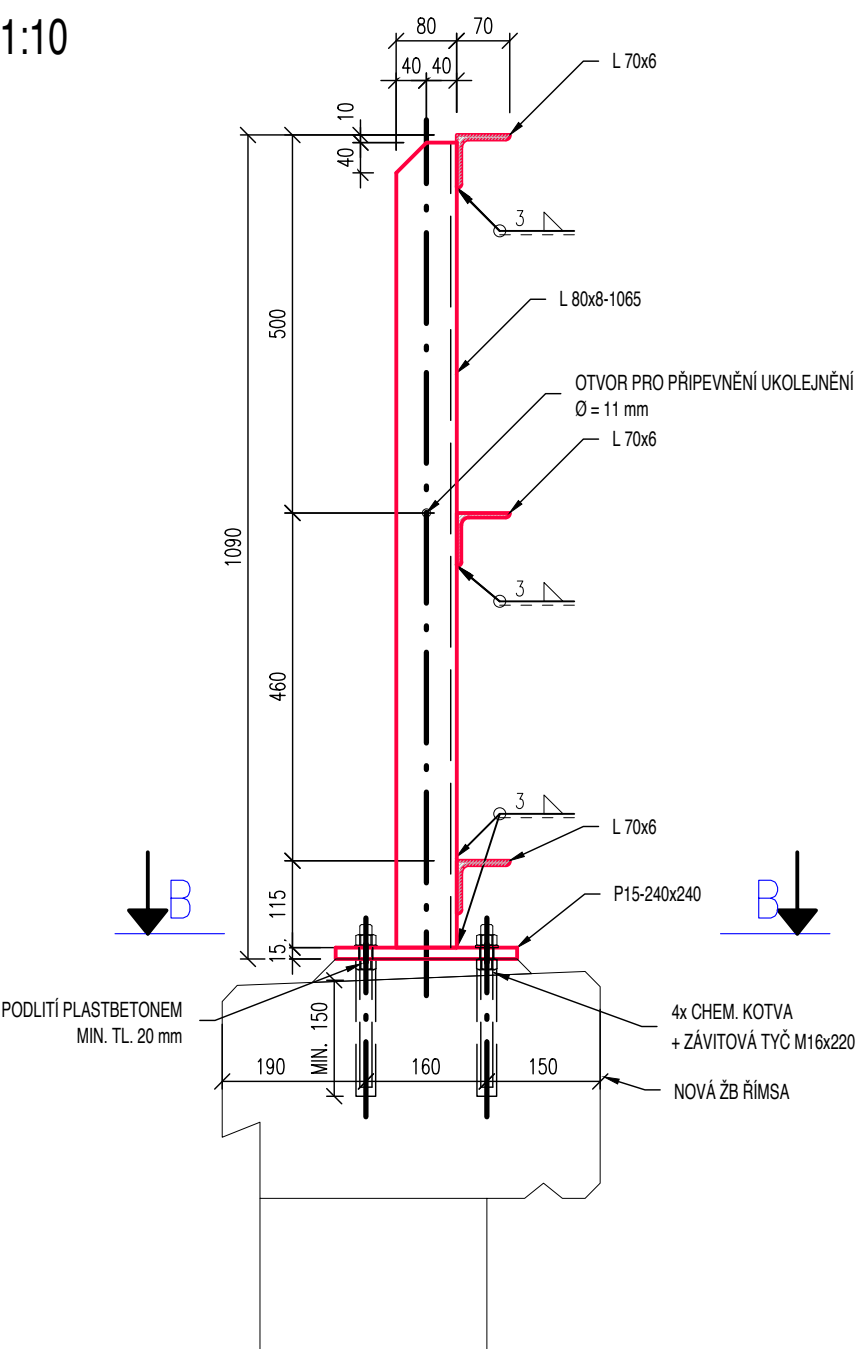


ROZMĚRY ZÁBRADLÍ									
ZN.	VELIČNA	HODNOTA	JEDNOTKY						
D	POČET DÍLCŮ	2	ks		ZADAT	HODNOTU			
n	POČET POJ. MEZI SLOUPKY	5			ZADAT	HODNOTU			
L1	DĚLKA POLE	2000	mm		ZADAT	HODNOTU			
L2	PŘESAH VLEVO	500	mm		ZADAT	HODNOTU			
L3	PŘESAH VPRÁVO	500	mm		ZADAT	HODNOTU			
L	DĚLKA MADLA	11000	mm		NEZADÁVAT				
H	DĚLKA SLOUPKU	1065	mm		KONSTANTA				
VÝKAZ MATERIÁLU									
DÍLEC ZÁBRADLÍ TYP 1									
* UVEDENÉ HMOTNOSTI V TABULCE JSOU BEZ PRŮŘEZU A SVARŮ									
POZ.	NÁZEV – ROZMĚR	NORMA	MATERIÁL	KS V DÍLCI	HMOTNOST KUSU	CELK. KS	CELKOVÁ HMOTNOST	NATĚROVÁ PL. KUSU	NATĚROVÁ PL. CELKEM
				ks	kg	ks	kg	m²	m²
1	L80 x 8	ČSN 42 5541	S235JR	6	10,3	12	123,5	0,33	3,96
2	L70 x 6	ČSN 42 5541	S235JR	3	70,4	6	422,4	2,97	17,82
3	P15 x 240 – 240	ČSN 42 5310	S235JR	6	6,8	12	81,4	0,13	1,56
4	ZÁVIT. TYČ M16 – 220	DIN 975	A2-50	24	0,35	48	16,7	0	0
16000	MATICE M16	ČSN EN 24032	A2-50	48	0,03	96	2,88	0	0
16001	PODLOŽKA M16	ČSN 02 1702	A2-50	24	0,01	48	0,48	0	0
HMOTNOST DÍLCE					323,6		kg		
CELKOVÁ ČISTÁ HMOTNOST VŠECH POLOŽEK V DÍLCI					647,3				
PRŮŘEZ A SVARÝ (K)				10	64,7		kg		
CELKOVÁ HMOTNOST VŠECH DÍLCŮ VČETNĚ PRŮŘEZU A SVARŮ					712,0		kg		
PLOCHA KONSTRUKCE (PRO OTŘYSKÁNÍ)					23,3		m²		
PLOCHA BEZ PKO					0		m²		
CELKOVÁ PLOCHA KONSTRUKCE PRO PKO					23,3		m²		

A-A

VZOROVÝ PŘÍČNÝ ŘEZ ZÁBRADLÍM

1:10



POZNÁMKY:

PROTIKOROZNÍ OCHRANA

* PODROBNOSTI VIZ TECHNICKÁ ZPRÁVA

POUŽITÉ MATERIÁLY

- ZÁBRADLÍ**
- * DLE ČSN ČSN EN 1090-1,2 A TKP – PODRUŽNÉ NENOSNÉ ČÁSTI MOSTŮ – TŘÍDA PŘEVODNÍ EXC2
 - POUŽITÝ MATERIÁL: S235 JR – PLECHY, PROFILY
 - ZKŮŠEBNÍ ZPRÁVA – TYP 2.2
- * POŽADAVKY NA ZKŮŠKY A KONTROLY VIZ TECHNICKÁ ZPRÁVA

SPOJOVACÍ MATERIÁL

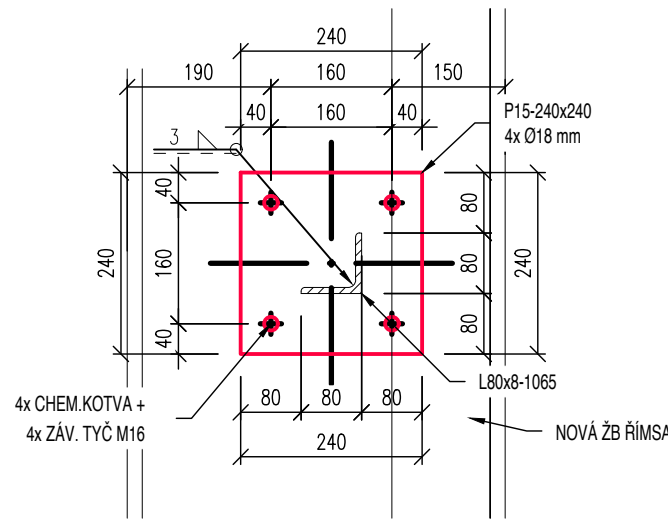
- SVARÝ
 - * STUPEŇ JAKOSTI SVARŮ C (PRO EXC2) DLE ČSN EN ISO 5817
 - * VŠECHNY SVARÝ PŘIPOJOVANÝCH POLOŽEK PROVĚST UZAVŘENÉ PO OBYVODĚ
 - * U VŠECH SVARŮ PROVĚST VIZUÁLNÍ KONTROLU DLE EN 970 / ČSN EN ISO 17637
 - * DILENSKÉ STYKY VYPLYVAJÍCÍ VÝHRADNĚ Z ROZMĚRŮ POUŽITÝCH PLECHŮ A TYČÍ NEJSOU ZAKRESLENY
 - * PŘÍPRAVA SVAROVÝCH HRAN VIZ KATALOGOVÉ LISTY SVARŮ A TP ZHOTOVITELE
- ŠROUBY
 - * SPOJOVACÍ MATERIÁL A KOTVY NEREZOVÝ A2-50 NEBO ŽÁROVĚ ZINKOVANÝ min. 60mm

OSTATNÍ

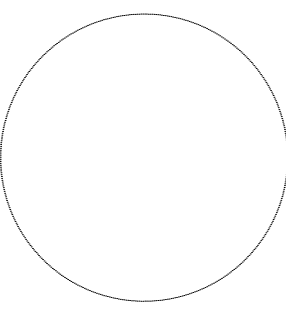
- VŠECHNY HRANY POLOŽEK ZAOLBIT R=2mm
- OTVORY KŮTOVANY NA OSU
- PŘEVODNÍ ZÁBRADLÍ JE NA VŠECH OPĚRÁCH STEJNĚ, ZRCADOVĚ SYMETRICKÉ PODLE OSY MOSTU
- NA KAŽDĚ OPĚRE JSOU VÝDÍ DVA ZÁBRADLÍ DÍLCE Z1 A Z2 V PŘEVODNÍ 1x Tok + 1x Noopok

POHLED NA PATNÍ PLECH

1:10



Razítko oprávněné osoby:



Stavěbník/Investor:	Správa železnic, státní organizace Dlážděná 1003/7, Praha 1 - Nové Město, 110 00 IČO: 709 94 234	
Zástupce investora:	OR HK, U Fotochemy 259, Hradec Králové 501 01	
Generální projektant:	PRODIN a.s. K Vápence 2745, 530 02 Pardubice T: +420 466 055 130 IČO: 252 92 161 E: info@prodin.cz	
Zhotovitel profese:	MOSTAŘSKÁ S.R.O. NÁM. REPUBLIKY 1400, 53002 PARDUBICE DOBROVOLNY@MOSTAŘSKA.CZ, TEL. 777 622 521	
Hlavní projektant (HIP):	Martin Lipenský, DIS.	Souřadný systém: S-JTSK, B.p.v.
Název stavby/akce:	"Prostá rekonstrukce trati v úseku Chrastava - Hrádek nad Nisou"	Zakázka: 31/23/1037.208
Místo stavby	Liberecký kraj TUDU 0941 06 Chrastava - Hrádek nad Nisou	Datum: 06/2024
Název části:	Mosty, propustky, zdi	Stupeň dokumentace: DSP+PDPS
Odpovědný projektant:	ING. JAN DOBROVOLNÝ	Označení části: D.2.1.4.4
Zpracovatel:	ING. JAN DOBROVOLNÝ	
Obsah desek:	SO 01-20-04 Železniční most v evid. km 17,234 VÝKRES ZÁBRADLÍ	Označení: 7
		Č.pará:

